



ДЕПАРТАМЕНТ ОБРАЗОВАНИЯ ОРЛОВСКОЙ ОБЛАСТИ

П Р И К А З

05.11.2024

№ 1788

г. Орёл

О сроках и местах подачи заявлений для прохождения государственной итоговой аттестации по образовательным программам среднего общего образования, местах регистрации на сдачу единого государственного экзамена в Орловской области в 2025 году

В соответствии с приказом Министерства просвещения Российской Федерации и Федеральной службы по надзору в сфере образования и науки от 4 апреля 2023 года № 233/552 «Об утверждении Порядка проведения государственной итоговой аттестации по образовательным программам среднего общего образования», приказом Департамента образования Орловской области от 26 сентября 2024 года № 1615 «Об утверждении «дорожной карты» подготовки и проведения государственной итоговой аттестации по образовательным программам основного общего и среднего общего образования в Орловской области в 2025 году», по согласованию с государственной экзаменационной комиссией Орловской области для проведения государственной итоговой аттестации по образовательным программам среднего общего образования (протокол от 5 ноября 2024 года № 89), в целях организации и проведения единого государственного экзамена и государственного выпускного экзамена в 2025 году на территории Орловской области п р и к а з ы в а ю:

1. Утвердить:

1.1. Срок подачи заявлений для прохождения государственной итоговой аттестации по образовательным программам среднего общего образования (далее – ГИА), на сдачу единого государственного экзамена (далее – ЕГЭ) в Орловской области в 2025 году с 1 декабря 2024 года по 1 февраля 2025 года;

1.2. Места подачи заявлений для прохождения ГИА, места регистрации на сдачу ЕГЭ в Орловской области в 2025 году для следующих категорий участников:

1.2.1. Для обучающихся 11 классов общеобразовательных организаций:

образовательные организации, в которых обучающиеся осваивают образовательные программы среднего общего образования;

информационная система образовательных услуг «Виртуальная школа» (приложения 1, 2);

1.2.2. Для обучающихся профессиональных образовательных организаций:

образовательные организации, в которых обучающиеся осваивают профессиональные образовательные программы;

информационная система образовательных услуг «Виртуальная школа» (приложения 3, 4);

1.2.3. Для выпускников прошлых лет:

органы местного самоуправления, осуществляющие управление в сфере образования, по месту жительства;

информационная система образовательных услуг «Виртуальная школа» (приложения 3, 4);

1.3. Форму заявления на участие в ЕГЭ для обучающихся 11 классов согласно приложению 5;

1.4. Форму заявления на участие в ЕГЭ для обучающихся профессиональных образовательных организаций согласно приложению 6;

1.5. Форму заявления на участие в ЕГЭ для выпускников прошлых лет согласно приложению 7;

1.6. Форму заявления на участие в государственном выпускном экзамене (далее – ГВЭ) для обучающихся 11 классов согласно приложению 8;

1.7. Форму заявления на участие в ГВЭ для обучающихся в учреждениях, исполняющих наказание в виде лишения свободы, согласно приложению 9.

2. Рекомендовать руководителям общеобразовательных организаций организовать прием заявлений обучающихся 11 классов, поданных через информационную систему образовательных услуг «Виртуальная школа».

3. Бюджетному учреждению Орловской области «Региональный центр оценки качества образования» обеспечить прием заявлений обучающихся профессиональных образовательных организаций и выпускников прошлых лет, поданных через информационную систему образовательных услуг «Виртуальная школа».

4. Управлению региональной образовательной политики Департамента образования Орловской области:

4.1. Обеспечить размещение объявления о сроках и местах подачи заявлений для прохождения ГИА, регистрации на сдачу ЕГЭ в Орловской области в 2025 году в средствах массовой информации Орловской области;

4.2. Довести приказ до сведения руководителей органов местного самоуправления, осуществляющих управление в сфере образования, государственных и негосударственных общеобразовательных организаций,

профессиональных образовательных организаций, расположенных на территории Орловской области.

5. Контроль за исполнением приказа возложить на заместителя начальника управления – начальника отдела в сфере воспитания и общего образования управления региональной образовательной политики Департамента образования Орловской области Баурину Л. Н.

Исполняющий
обязанности
руководителя
Департамента
образования
Орловской области

ДОКУМЕНТ ПОДПИСАН
ЭЛЕКТРОННОЙ ПОДПИСЬЮ
Сертификат 405380FBA1B657082EC5E1821998FC39
Владелец Агибалов Владимир Викторович
Действителен с 23.09.2024 по 17.12.2025

В. В. Агибалов

Приложение 1
к приказу Департамента образования
Орловской области
от 5.11.2024 № 1788

Инструкция
для обучающихся 11 классов общеобразовательных
организаций Орловской области для подачи заявления на участие в едином
государственном экзамене через информационную систему образовательных
услуг «Виртуальная школа»

1. Подать заявление на участие в едином государственном экзамене (далее – ЕГЭ) через информационную систему образовательных услуг «Виртуальная школа» могут обучающиеся 11 классов общеобразовательных организаций Орловской области, имеющие подтвержденную учетную запись на Едином портале государственных услуг.

2. Перед подачей заявления необходимо ознакомиться с настоящей инструкцией и подготовить скан-копию заполненного заявления на участие в ЕГЭ. Форму заявления на участие в ЕГЭ необходимо скачать с сайта бюджетного учреждения Орловской области «Региональный центр оценки качества образования» www.orsoko.ru в разделе ГИА-11/Справочные материалы. Заявление заполняется участником ЕГЭ.

3. Для подачи заявления необходимо:

3.1. Зайти в информационную систему образовательных услуг «Виртуальная школа» <https://uslugi-orel.vsopen.ru/>, нажать на кнопку «Вход в личный кабинет».



Скачать руководство по авторизации
Как посмотреть очередь в детский сад

1 Найдите →
Выберите учреждение, в которое вы хотите записать ребенка.

2 Подайте заявление →
Заполните необходимые для зачисления формы.

3 Отследите
Получите информацию о состоянии вашего заявления



Детские сады



Школы



Проф. образование



Кружки и секции



Отдых и оздоровление



Конкурсы и олимпиады

3.2. Ввести логин и пароль Единого портала государственных услуг, нажать на кнопку «Войти» и предоставить доступ к своим данным.

Вход

Телефон или почта СНИЛС

8-900-200-00-00

Пароль Показать

Не запоминать логин и пароль

Войти

Я не знаю логина

Зарегистрируйтесь для полного доступа к сервисам
Вход с помощью электронной подписки

3.3. На открывшейся странице перейти в раздел «Школы».



- 1 Найдите** Выберите учреждение, в которое вы хотите записать ребенка.
- 2 Подайте заявление** Заполните необходимые для зачисления формы.
- 3 Отследите** Получите информацию о состоянии заявки

3.4. В списке образовательных учреждений через поисковую строку выбрать свою образовательную организацию. Например, гимназия № 16 г. Орла.

Орловская обл. Яндекс

Изменить район поиска

Список образовательных учреждений

Введите номер или часть названия учреждения гимназия

Найти

Сортировать по

Наименование	Номер	Адрес
МБОУ Гимназия		г. Ливны, ул. Мичуринская
МБОУ гимназия № 16 г. Орла	16	г. Орел, ул. Автовокзальная, д. 34
МБОУ гимназия №34 г.Орла	34	Латышских Стрелков
МБОУ "Гимназия г. Болхова"	1	Болховский р-н, г. Болхов, г. Ливны, ул. Мира
МБОУ Гимназия г. Ливны		г. Ливны, ул. Советский р-н
муниципальное бюджетное гимназия №9 г. Орла	9	г Орел, Советский р-н
муниципальное бюджетное общеобразовательное учреждение - гимназия № 19 имени героя Советского Союза В.И.Меркулова города Орла	19	г. Орел, ул. Максима Горького

Расширенный поиск по школам

Выберите параллели: 1 2 3 4 5 6 7 8 9 10 11

Выберите вид учреждения (по умолчанию выбраны все):

- Образовательная организация для детей дошкольного и младшего школьного возраста
- Общеобразовательная организация
- Общеобразовательная школа-интернат
- Организация для детей-сирот и детей, оставшихся без попечения родителей
- Специальная (коррекционная) образовательная организация для обучающихся, воспитанников с ограниченными возможностями здоровья
- Специальная учебно-воспитательная организация для детей и подростков с девиантным поведением

Иностранные языки: Выберите язык

3.5. На открывшейся странице нажать кнопку «Подать заявление».

Детские сады | Школы | Проф. образование | Кружки и секции | Оздоровление | Конкурсы

Поиск → муниципальное бюджетное общеобразовательное учреждение - гимназия № 16 г. Орла



Все фото(1)

Подать заявление

Подано заявлений в школу в этом году: 9
 Электронная почта: school16_orel@mail.ru
 Телефон: 74862721954
 Веб-сайт: <http://school16-orel.libhost.ru>
 Юридический адрес:
 Орловская обл, г Орел, Заводской р-н, ул Автовокзальная, д 34

муниципальное бюджетное общеобразовательное учреждение - гимназия № 16 г. Орла

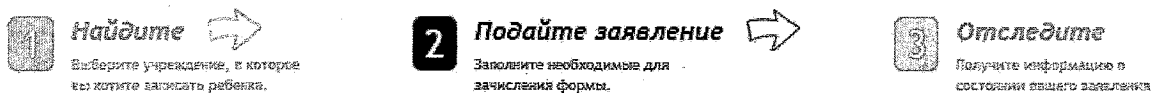
Место учреждения на карте:



9 Как добраться

3.6. Далее внести информацию о себе, заполнив обязательные поля.

3.7. В строке «Тип заявления» из выпадающего списка выбрать «В свободной форме», в строке «Ребенок» из выпадающего списка выбрать себя и нажать кнопку «Следующий шаг».

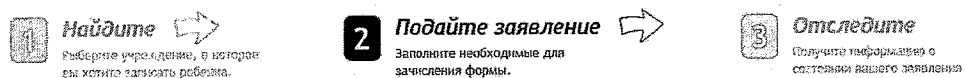


Подача заявления

Шаг 1. Выбор типа и участника заявления Шаг 2. Ввод необходимых данных

3.8. На открывшейся странице в поле «Тип заявления» из выпадающего списка выбрать «Заявление на ЕГЭ».

В поле «Текст заявления» необходимо указать наименование своей школы.

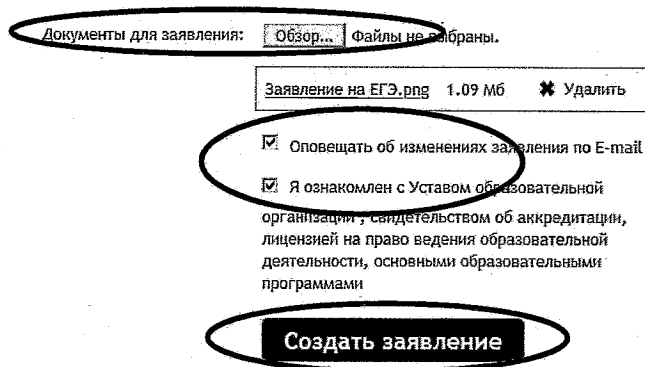


Подача заявления

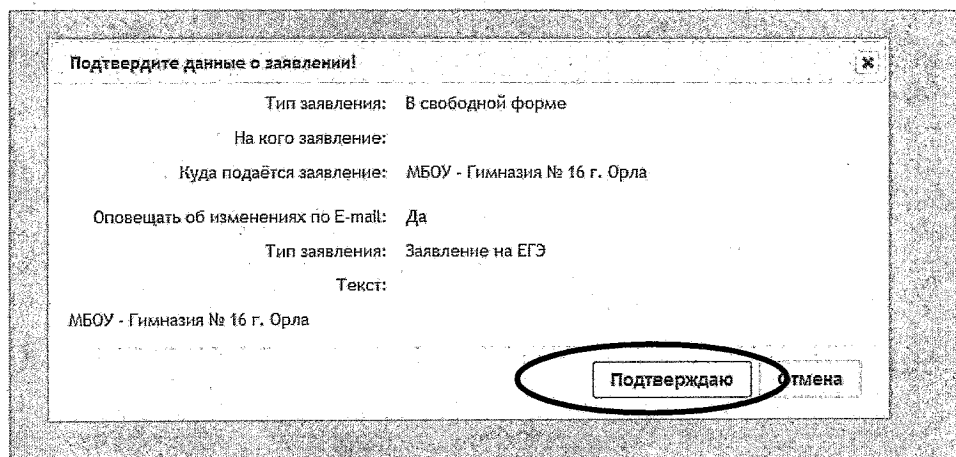
Шаг 1. Выбор типа и участника заявления Шаг 2. Ввод необходимых данных

3.9. В поле «Документы для заявления» прикрепить электронный образ заполненного заявления на участие в ЕГЭ, нажав на кнопку «Обзор». В появившемся окне выбрать изображения заявления и нажать на кнопку «Открыть».

После загрузки заявления поставить галочку в полях «Оповещать об изменениях заявления по E-mail» и «Я ознакомлен с Уставом образовательной организации,...» и нажать на кнопку «Создать заявление».



3.10. В открывшемся окне подтвердить подачу заявления, нажав на кнопку «Подтверждаю».



3.11. После подтверждения открывается страница с данными заявления, статус которого примет значение «Заявление поступило». После получения пакета документов статус заявления меняется на «Заявление принято на рассмотрение».

Заявление рассматривается в течение 5 рабочих дней с момента выставления статуса «Заявление принято на рассмотрение».

3.12. В случае предоставления корректно заполненного заявления на участие в ЕГЭ статус заявления примет значение «Зачислен». Это значит, что Вы зарегистрированы на участие в ЕГЭ.

3.13. Статус заявления примет значение «Требуется изменение или подтверждение данных» в случаях предоставления некорректно заполненного заявления. В комментариях к заявлению оператор напишет, какие коррективы в заявление Вам необходимо внести.

3.14. Статус заявления примет значение «Отказано в предоставлении услуги» в случае подачи заявления на ЕГЭ после 1 февраля 2025 года без уважительных причин, подтвержденных документально.

3.15. Информация о заявлении (изменение статуса, комментарии к заявлению) приходит в режиме реального времени на адрес электронной почты, указанной в личном кабинете Единого портала государственных услуг, а также в личный кабинет информационной системы образовательных услуг «Виртуальная школа» (раздел «Сообщения»).

3.16. При возникновении вопросов необходимо обратиться по телефону «горячей линии» образовательной организации, в которой Вы обучаетесь.

Приложение 2
к приказу Департамента образования
Орловской области
от 5.11.2024 № 1788

Инструкция
для обучающихся 11 классов общеобразовательных
организаций Орловской области для подачи заявления на участие в едином
государственном экзамене через информационную систему образовательных
услуг «Виртуальная школа»

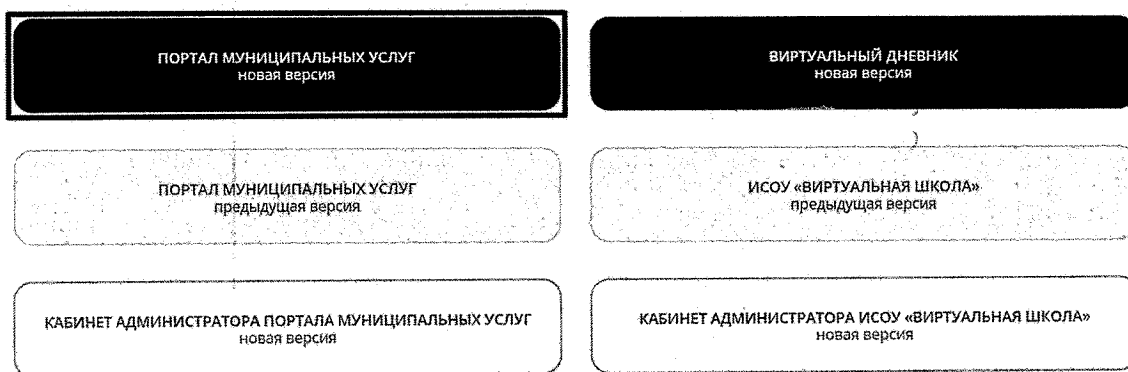
1. Подать заявление на участие в едином государственном экзамене (далее – ЕГЭ) через информационную систему образовательных услуг «Виртуальная школа» могут обучающиеся 11 классов общеобразовательных организаций Орловской области, имеющие подтвержденную учетную запись на Едином портале государственных услуг.

2. Перед подачей заявления необходимо ознакомиться с настоящей инструкцией и подготовить скан-копию заполненного заявления на участие в ЕГЭ. Форму заявления на участие в ЕГЭ необходимо скачать с сайта бюджетного учреждения Орловской области «Региональный центр оценки качества образования» www.orcoko.ru в разделе ГИА-11/Справочные материалы. Заявление заполняется участником ЕГЭ.

3. Для подачи заявления необходимо:

3.1. Зайти в информационную систему образовательных услуг «Виртуальная школа» <https://orel.vsopen.ru/> нажать на кнопку «Портал муниципальных услуг».

Выберите модуль, чтобы продолжить в нём работу



3.2. Ввести логин и пароль Единого портала государственных услуг, нажать на кнопку «Войти» и предоставить доступ к своим данным.

госуслуги Единый онлайн
портал государственных услуг

Вход

Телефон или почта ОКНПС

8-900-200-00-00

Пароль Показать

Не запоминать введенный пароль

Войти

Я не знаю пароль

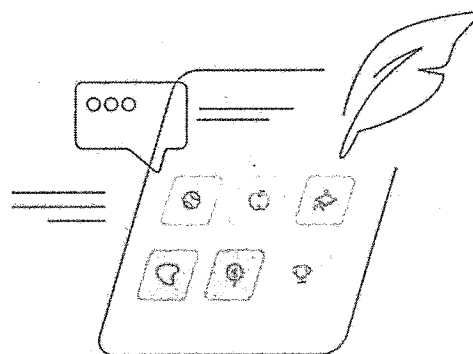
Зарегистрируйтесь для полного доступа к сервисам
Вход с помощью электронной подписи

Куда еще можно войти с порталом Госуслуг?
Телефон и электронный документ можно вводить в любом формате

3.3. На открывшейся странице перейти в раздел «Школы».



Записать ребенка в школу, садик, кружок?



3.4. В разделе «Поиск школы» внести часть названия или номер школы. Например, для поиска МБОУ Гимназии № 16 г. Орла достаточно внести «16» и выбрать учреждение из выпадающего списка. После этого нажать на «Найти» и открыть страницу организации, нажав на неё в результатах поиска в нижней части страницы. При необходимости можно выбрать муниципалитет в поле «Район поиска».

Поиск школы

Район поиска

Все

Номер или часть названия школы

16

МБОУ гимназия №16 г.Орла

списком на карте

Расширенный поиск

Найти

3.5. На открывшейся странице нажать кнопку «Подать заявление».

МБОУ гимназия №16 г.Орла

Адрес
Орловская обл,
г Орёл,
Заводской р-н,
ул Автовокзальная,
д 34.

Электронная почта
orel_sh16n@orel-region.ru

Веб-сайт

Телефон
84862721954
721954

Директор
Савостикова Анна Борисовна

Подать заявление

3.6. Далее внести информацию о себе, нажав на синий «+» и заполнив обязательные поля.

Добавление ребенка

Фамилия	Имя	Отчество
Дата рождения	Пол	СНИЛС
Степень родства	Мужской	
Законный представитель		
Место рождения ребенка		
Место проживания ребенка		
Место прописки ребенка		

3.7. В строке «Тип заявления» из выпадающего списка выбрать «В свободной форме», в строке «Ребенок» из выпадающего списка выбрать себя.

Шаг 1. Выбор типа заявления и участника

Заявление в:

Тип заявления:

Ребенок:

3.8. В поле «Тип обращения» из выпадающего списка выбрать «Заявление на ЕГЭ».

В поле «Текст заявления» необходимо указать наименование своей ШКОЛЫ.

Шаг 2. Ввод необходимых данных

Тема обращения:

Текст заявления:

3.9. В поле «Дополнительные документы для заявления» прикрепить электронный образ заполненного заявления на участие в ЕГЭ, нажав на кнопку «Добавить документ». В появившемся окне выбрать изображения заявления и нажать на кнопку «Открыть».

После загрузки заявления поставить галочку в полях «Оповещать об изменениях заявления по E-mail» и «Я ознакомлен с Уставом образовательной организации,...» и нажать на кнопку «Готово».

Дополнительные документы для заявления

Оповещать об изменениях заявления по Email

Я ознакомлен(а) с Уставом образовательной организации, свидетельством об аккредитации, лицензией на право ведения образовательной деятельности, основными образовательными программами

3.10. В открывшемся окне подтвердить подачу заявления, нажав на кнопку «Создать заявление».

Подача заявления

Шаг 1. Выбор типа заявления и участника

Заявление в	Тип заявления	Ребенок
Общеобразовательная	В свободной форме	<input type="checkbox"/>

Шаг 2. Ввод необходимых данных

Тема обращения
Заявление на ЕГЭ

Текст заявления
МБОУ Гимназия № 16 г. Орла

Соповещать об изменениях заявления по Email

Я ознакомлен(а) с Уставом образовательной организации, свидетельством об аккредитации, лицензией на право ведения образовательной деятельности, основными образовательными программами

Редактировать

Создать заявление

3.11. После подтверждения открывается страница с данными заявления, статус которого примет значение «Заявление поступило». После получения пакета документов статус заявления меняется на «Заявление принято на рассмотрение».

Заявление рассматривается в течение 5 рабочих дней с момента выставления статуса «Заявление принято на рассмотрение».

3.12. В случае предоставления корректно заполненного заявления на участие в ЕГЭ статус заявления примет значение «Зачислен». Это значит, что Вы зарегистрированы на участие в ЕГЭ.

3.13. Статус заявления примет значение «Требуется изменение или подтверждение данных» в случаях предоставления некорректно заполненного заявления. В комментариях к заявлению оператор напишет, какие коррективы в заявление Вам необходимо внести.

3.14. Статус заявления примет значение «Отказано в предоставлении услуги» в случае подачи заявления на ЕГЭ после 1 февраля 2025 года без уважительных причин, подтвержденных документально.

3.15. Информация о заявлении (изменение статуса, комментарии к заявлению) приходит в режиме реального времени на адрес электронной почты, указанной в личном кабинете Единого портала государственных услуг, а также в личный кабинет информационной системы образовательных услуг «Виртуальная школа» (раздел «Сообщения»).

3.16. При возникновении вопросов необходимо обратиться по телефону «горячей линии» образовательной организации, в которой Вы обучаетесь.

Приложение 3
к приказу Департамента образования
Орловской области
от 5.11.2024 № 1788

Инструкция
для обучающихся профессиональных образовательных организаций
и выпускников прошлых лет для подачи заявления на участие в едином
государственном экзамене на территории Орловской области
через информационную систему образовательных услуг
«Виртуальная школа»

1. Подать заявление на участие в едином государственном экзамене (далее – ЕГЭ) на территории Орловской области через информационную систему образовательных услуг «Виртуальная школа» могут обучающиеся профессиональных образовательных организаций и выпускники прошлых лет, имеющие подтвержденную учетную запись на Едином портале государственных услуг.

2. Перед подачей заявления необходимо ознакомиться с настоящей инструкцией и подготовить электронные образы следующих документов:

2.1. Для обучающихся профессиональных образовательных организаций:

документ, удостоверяющий личность (2-3 страницы);
СНИЛС;

справка, подтверждающая освоение (завершение освоения) программ среднего общего образования;

заполненное согласие на обработку персональных данных;

заполненное заявление на участие в ЕГЭ;

документы, подтверждающие статус ребенка с ограниченными возможностями здоровья, ребенка-инвалида или инвалида (при наличии);

2.2. Для выпускников прошлых лет:

документ, удостоверяющий личность (2-3 страницы);

СНИЛС;

аттестат о среднем общем образовании;

заполненное согласие на обработку персональных данных;

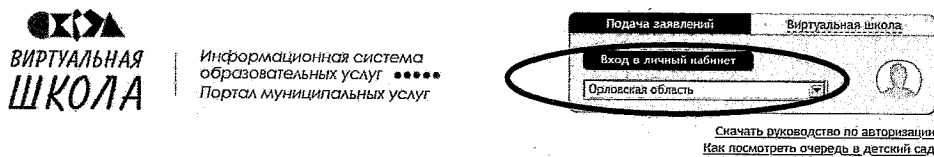
заполненное заявление на участие в ЕГЭ;

документы, подтверждающие статус ребенка с ограниченными возможностями здоровья, ребенка-инвалида или инвалида (при наличии).

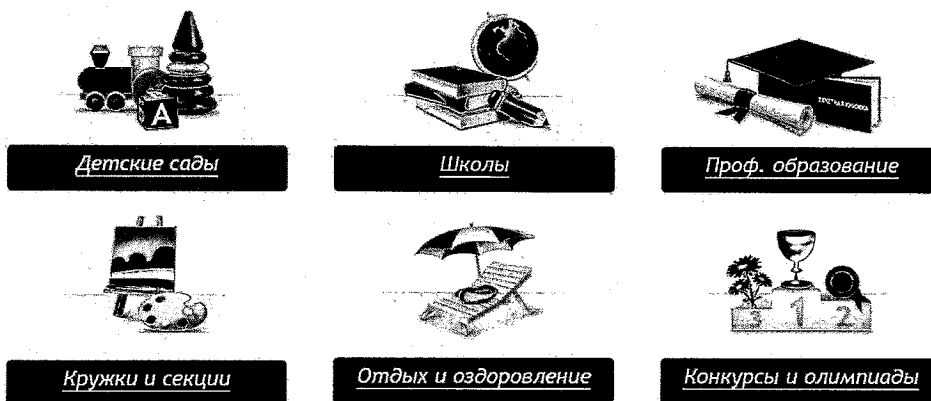
Формы заявления на участие в ЕГЭ и согласия на обработку персональных данных необходимо скачать с сайта бюджетного учреждения Орловской области «Региональный центр оценки качества образования» www.orcoko.ru в разделе ГИА-11/Справочные материалы.

3. Для подачи заявления необходимо:

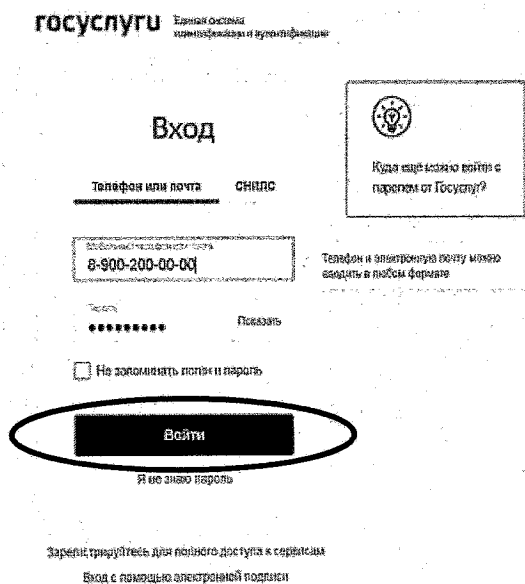
3.1. Зайти в информационную систему образовательных услуг «Виртуальная школа» <https://uslugi-orel.vsopen.ru/>, нажать на кнопку «Вход в личный кабинет».



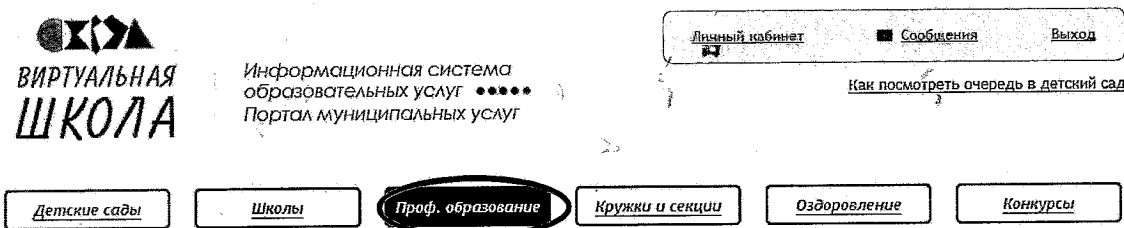
- 1 Найдите** → Выберите учреждение, в которое вы хотите записать ребенка.
- 2 Подайте заявление** → Заполните необходимые для зачисления формы.
- 3 Отследите** → Получите информацию о состоянии вашего заявления.



3.2. Ввести логин и пароль Единого портала государственных услуг, нажать на кнопку «Войти» и предоставить доступ к своим данным.



3.3. На открывшейся странице перейти в раздел «Проф. образование».



3.4. В списке учреждений через поисковую строку выбрать «Региональный центр оценки качества образования». При этом во вкладке «Изменить район поиска» должен быть выбран следующий параметр: район – Все.

1 Найдите → Выберите учреждение, в которое вы хотите записать ребенка.

2 Подайте заявление → Заполните необходимые для зачисления формы.

3 Отследите → Получите информацию о составе вашего заявления.

Найдите нужное вам учреждение проф. образования

Орловская обл.

Изменить район поиска

Список учреждений

Введите номер или часть названия учреждения региональный

Сортировать по

Наименование	Адрес
РЕГИОНАЛЬНЫЙ ЦЕНТР ОЦЕНКИ КАЧЕСТВА ОБРАЗОВАНИЯ ОРЛОВСКОЙ ОБЛАСТИ	г. Орёл, ул. Полесская

Расширенный поиск проф. образования

Выберите вид учреждения (по умолчанию выбраны все):

- + Образовательная организация высшего образования
- + Образовательная организация среднего профессионального образования по программам подготовки квалифицированных рабочих (служащих)
- + Образовательная организация среднего профессионального образования по программам подготовки специалистов среднего звена
- + Организация дополнительного профессионального образования

Вернуться

3.5. На открывшейся странице нажать кнопку «Подать заявление».

Поиск → РЕГИОНАЛЬНЫЙ ЦЕНТР ОЦЕНКИ КАЧЕСТВА ОБРАЗОВАНИЯ ОРЛОВСКОЙ ОБЛАСТИ

Дистанционная подача заявлений на ЕГЭ/сочинение для:

- выпускников прошлых лет;
- обучающихся профессиональных образовательных организаций

Все фото(1)

Юридический адрес:
Орловская обл., г. Орёл, ул. Полесская, д. 24
ИНН: 5753041894
КПП: 575301001

Родительское учреждение
Посмотреть дочерние учреждения
► Среднее профессиональное образование

Редактировать данные
Редактировать новости
► Добавить

РЕГИОНАЛЬНЫЙ ЦЕНТР ОЦЕНКИ КАЧЕСТВА ОБРАЗОВАНИЯ ОРЛОВСКОЙ ОБЛАСТИ

Место учреждения на карте:

Как добраться

Услуга: Прием заявлений на ЕГЭ

3.6. В строке «Тип заявления» из выпадающего списка выбрать «В свободной форме» и нажать кнопку «Следующий шаг».

- Детские сады
- Школы
- Проф. образование
- Кружки и секции
- Оздоровление
- Конкурсы

Главная → Груданова Мария Олеговна → РЕГИОНАЛЬНЫЙ ЦЕНТР ОЦЕНКИ КАЧЕСТВА ОБРАЗОВАНИЯ ОРЛОВСКОЙ ОБЛАСТИ → Подача заявления

1 Найдите →
Выберите учреждение, в которое вы хотите записать ребенка.

2 Подайте заявление →
Заполните необходимые для зачисления формы.

3 Отследите
Получите информацию о состоянии вашего заявления

Подача заявления

Шаг 1. Выбор типа и участника заявления Шаг 2. Ввод необходимых данных

Заявление в Средняя профессиональная

Тип заявления

В свободной форме
Зачисление
В свободной форме

Шаг 1 из 2 Следующий шаг

3.7. На открывшейся странице в поле «Тип заявления» из выпадающего списка выбрать «Заявление на ЕГЭ».

В поле «Текст заявления» необходимо указать одну из категорий участника ЕГЭ:

обучающийся профессиональной образовательной организации (с указанием наименования профессиональной образовательной организации);

выпускник прошлых лет.

1 Найдите →
Выберите учреждение, в которое вы хотите записать ребенка.

2 Подайте заявление →
Заполните необходимые для зачисления формы.

3 Отследите
Получите информацию о состоянии вашего заявления

Подача заявления

Шаг 1. Выбор типа и участника заявления Шаг 2. Ввод необходимых данных

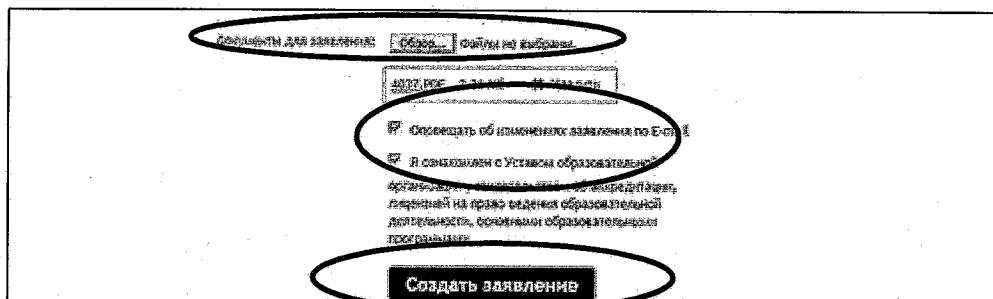
Тип заявления: Заявление на ЕГЭ

Текст заявления: Выпускник прошлых лет

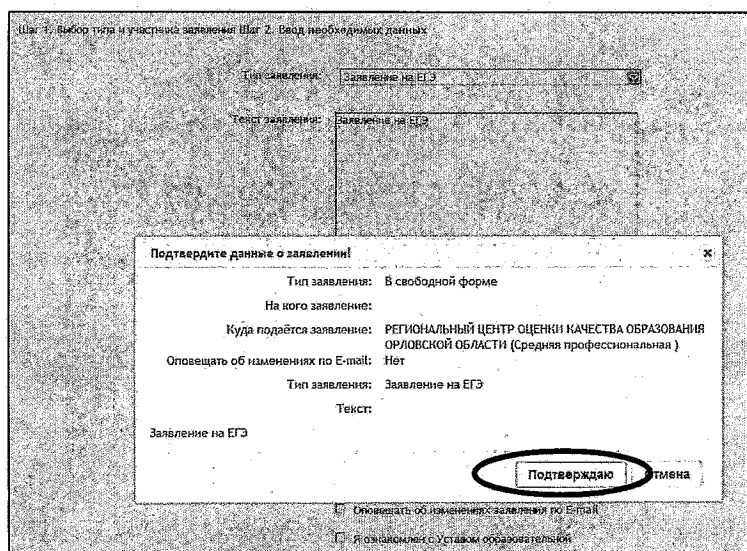
3.8. В поле «Документы для заявления» прикрепить электронные образы документов (см. п. 2 настоящей инструкции), нажав на кнопку

«Обзор». В появившемся окне выбрать изображения документов и нажать на кнопку «Открыть».

После загрузки документов поставить галочку в полях «Оповещать об изменениях заявления по E-mail» и «Я ознакомлен с Уставом образовательной организации,...» и нажать на кнопку «Создать заявление».



3.9. В открывшемся окне подтвердить подачу заявления, нажав на кнопку «Подтверждаю».



3.10. После подтверждения открывается страница с данными заявления, статус которого примет значение «Заявление поступило». После получения пакета документов оператор статус заявления меняется на «Заявление принято на рассмотрение».

Заявление рассматривается в течение 5 рабочих дней с момента выставления статуса «Заявление принято на рассмотрение».

3.11. В случае предоставления полного и корректно заполненного пакета документов статус заявления примет значение «Зачислен». Это значит, что Вы зарегистрированы на участие в ЕГЭ.

3.12. Статус заявления примет значение «Требуется изменение или подтверждение данных» в случаях предоставления неполного пакета документов или предоставления документов, не соответствующих установленным требованиям. В комментариях к заявлению оператор напишет, какие коррективы по документам Вам необходимо внести.

При необходимости выставляется статус «Требуется личная явка (для уточнения материалов)». В данном случае Вам необходимо позвонить по телефону «горячей линии».

3.13. Статус заявления примет значение «Отказано в предоставлении услуги» в случаях:

наличия неполного пакета документов на 1 февраля 2025 года;
подачи заявления на ЕГЭ после 1 февраля 2025 года без уважительных причин, подтвержденных документально.

3.14. Информация о заявлении (изменение статуса, комментарии к заявлению) приходит в режиме реального времени на адрес электронной почты, указанной в личном кабинете Единого портала государственных услуг, а также в личный кабинет информационной системы образовательных услуг «Виртуальная школа» (раздел «Сообщения»).

3.15. При возникновении вопросов необходимо обратиться по телефону «горячей линии» – 8 (4862) 43-25-96 в рабочие дни с 09.00 до 17.00 часов.

Приложение 4
к приказу Департамента образования
Орловской области
от 5.11.2024 № 1788

Инструкция
для обучающихся профессиональных образовательных организаций
и выпускников прошлых лет для подачи заявления на участие в едином
государственном экзамене на территории Орловской области
через информационную систему образовательных услуг
«Виртуальная школа»

1. Подать заявление на участие в едином государственном экзамене (далее – ЕГЭ) на территории Орловской области через информационную систему образовательных услуг «Виртуальная школа» могут обучающиеся профессиональных образовательных организаций и выпускники прошлых лет, имеющие подтвержденную учетную запись на Едином портале государственных услуг.

2. Перед подачей заявления необходимо ознакомиться с настоящей инструкцией и подготовить электронные образы следующих документов:

2.1. Для обучающихся профессиональных образовательных организаций:

документ, удостоверяющий личность (2-3 страницы);
СНИЛС;

справка, подтверждающая освоение (завершение освоения) программ среднего общего образования;

заполненное согласие на обработку персональных данных;

заполненное заявление на участие в ЕГЭ;

документы, подтверждающие статус ребенка с ограниченными возможностями здоровья, ребенка-инвалида или инвалида (при наличии);

2.2. Для выпускников прошлых лет:

документ, удостоверяющий личность (2-3 страницы);

СНИЛС;

аттестат о среднем общем образовании;

заполненное согласие на обработку персональных данных;

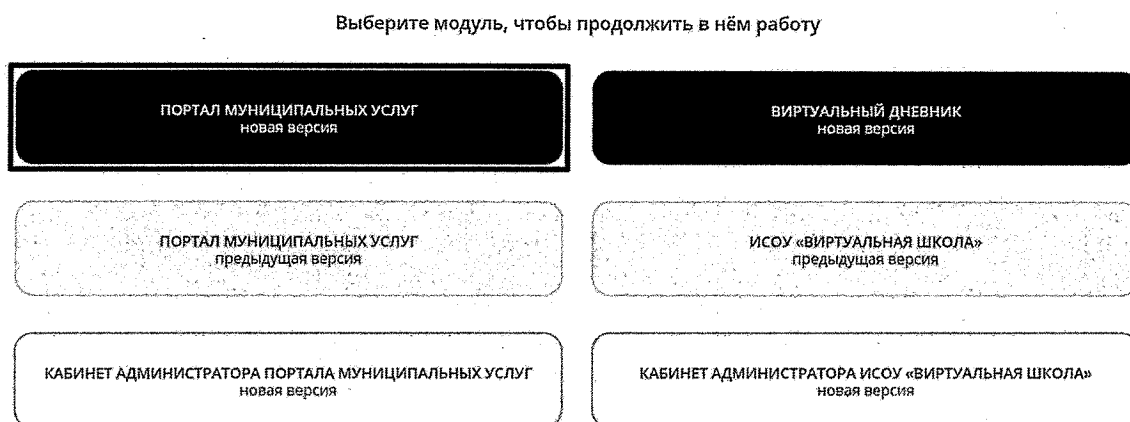
заполненное заявление на участие в ЕГЭ;

документы, подтверждающие статус ребенка с ограниченными возможностями здоровья, ребенка-инвалида или инвалида (при наличии).

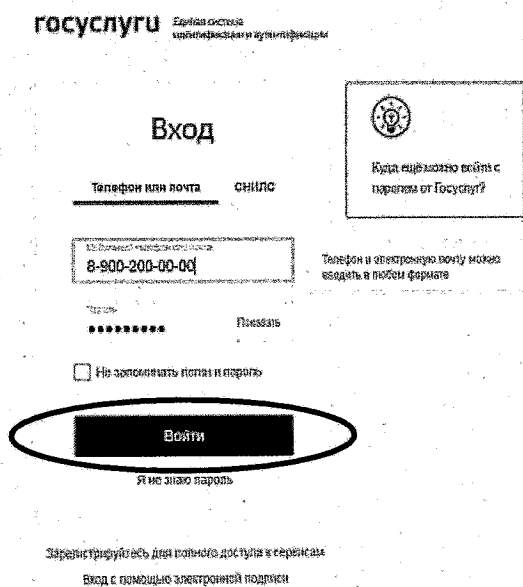
Формы заявления на участие в ЕГЭ и согласия на обработку персональных данных необходимо скачать с сайта бюджетного учреждения Орловской области «Региональный центр оценки качества образования» www.orso.co.ru в разделе ГИА-11/Справочные материалы.

3. Для подачи заявления необходимо:

3.1. Зайти в информационную систему образовательных услуг «Виртуальная школа» <https://orel.vsopen.ru/>, нажать на кнопку «Портал муниципальных услуг».

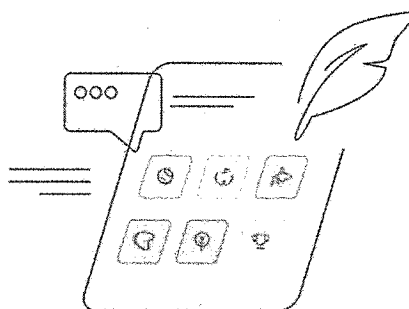


3.2. Ввести логин и пароль Единого портала государственных услуг, нажать на кнопку «Войти» и предоставить доступ к своим данным.



3.3. На открывшейся странице перейти в раздел «Профессиональное образование».

Записать ребенка в школу, садик, кружок?



3.4. В списке учреждений через поисковую строку выбрать «Региональный центр оценки качества образования» Для поиска достаточно вписать часть названия, например «Рег», и выбрать полное название организации из выпадающего списка. Затем нажать на «Найти» и перейти на страницу Регионального центра оценки качества образования Орловской области.

Поиск профессионального образования

Район поиска

Все

Номер или часть названия учреждения

РЕГИОНАЛЬНЫЙ ЦЕНТР ОЦЕНКИ КАЧЕСТВА ОБРАЗОВАНИЯ ОРЛО...

СПИСОМ

на карте

Расширенный поиск

Найти

Сбросить параметры

Наименование

Номер

Адрес

РЕГИОНАЛЬНЫЙ ЦЕНТР ОЦЕНКИ КАЧЕСТВА ОБРАЗОВАНИЯ ОРЛОВСКОЙ ОБЛАСТИ

Орловская обл., г. Орёл, ул. Полесская, д. 24

3.5. На открывшейся странице нажать кнопку «Подать заявление».

РЕГИОНАЛЬНЫЙ ЦЕНТР ОЦЕНКИ КАЧЕСТВА ОБРАЗОВАНИЯ ОРЛОВСКОЙ ОБЛАСТИ

Адрес

Орловская обл.,
г. Орёл,
ул. Полесская,
д. 24.

Электронная почта

Веб-сайт

Телефон

Подать заявление

3.6. В строке «Тип заявления» из выпадающего списка выбрать «В свободной форме».

Подача заявления

Шаг 1. Выбор типа заявления и участника

Заявление в Средняя профессиональная	Тип заявления В свободной форме
---	------------------------------------

3.7. В поле «Тема обращения» из выпадающего списка выбрать «Заявление на ЕГЭ».

В поле «Текст заявления» необходимо указать одну из категорий участника ЕГЭ:

обучающийся профессиональной образовательной организации (с указанием наименования профессиональной образовательной организации);

выпускник прошлых лет.

Шаг 2. Ввод необходимых данных

Тема обращения

Заявление на итоговое сочинение (изложение)

Текст заявления

Выпускник прошлых лет

3.8. В поле «Документы для заявления» прикрепить электронные образы документов (см. п. 2 настоящей инструкции), нажав на кнопку «Добавить документ». В появившемся окне выбрать изображения документов и нажать на кнопку «Открыть».

После загрузки документов поставить галочку в полях «Оповещать об изменениях заявления по E-mail» и «Я ознакомлен с Уставом образовательной организации,...» и нажать на кнопку «Готово».

Дополнительные документы для заявления

Добавить документ



Оповещать об изменениях заявления по Email

Я ознакомлен(а) с Уставом образовательной организации, свидетельством об аккредитации, лицензией на право ведения образовательной деятельности, основными образовательными программами

Готова

3.9. В открывшемся окне подтвердить подачу заявления, нажав на кнопку «Создать заявление».

Подача заявления

Шаг 1. Выбор типа заявления и участника

Заявление в

Средняя профессиональная

Тип заявления

В свободной форме

Шаг 2. Ввод необходимых данных

Тема обращения

Заявление на ЕГЭ

Текст заявления

Выпускник прошлых лет

Оповещать об изменениях заявления по Email

Я ознакомлен(а) с Уставом образовательной организации, свидетельством об аккредитации, лицензией на право ведения образовательной деятельности, основными образовательными программами

Редактировать

Создать заявление

3.10. После подтверждения открывается страница с данными заявления, статус которого примет значение «Заявление поступило». После получения пакета документов оператор статус заявления меняется на «Заявление принято на рассмотрение».

Заявление рассматривается в течение 5 рабочих дней с момента выставления статуса «Заявление принято на рассмотрение».

3.11. В случае предоставления полного и корректно заполненного пакета документов статус заявления примет значение «Зачислен». Это значит, что Вы зарегистрированы на участие в ЕГЭ.

3.12. Статус заявления примет значение «Требуется изменение или подтверждение данных» в случаях предоставления неполного пакета документов или предоставления документов, не соответствующих установленным требованиям. В комментариях к заявлению оператор напишет, какие коррективы по документам Вам необходимо внести.

При необходимости выставляется статус «Требуется личная явка (для уточнения материалов)». В данном случае Вам необходимо позвонить по телефону «горячей линии».

3.13. Статус заявления примет значение «Отказано в предоставлении услуги» в случаях:

наличия неполного пакета документов на 1 февраля 2025 года;

подачи заявления на ЕГЭ после 1 февраля 2025 года без уважительных причин, подтвержденных документально.

3.14. Информация о заявлении (изменение статуса, комментарии к заявлению) приходит в режиме реального времени на адрес электронной почты, указанной в личном кабинете Единого портала государственных услуг, а также в личный кабинет информационной системы образовательных услуг «Виртуальная школа» (раздел «Сообщения»).

3.15. При возникновении вопросов необходимо обратиться по телефону «горячей линии» – 8 (4862) 43-25-96 в рабочие дни с 09.00 до 17.00 часов.

Немецкий язык	
Французский язык	
Испанский язык	
Китайский язык	
Обществознание	
Литература	

* Обучающиеся профессиональных образовательных организаций, имеющие аттестат о среднем общем образовании, являются выпускниками прошлых лет. Выпускники прошлых лет вправе участвовать в ЕГЭ только в **резервные дни основного периода**. Участие в иные сроки проведения ЕГЭ допускается только при наличии уважительных причин, подтвержденных документально.

Прошу создать условия для сдачи экзаменов с учетом состояния здоровья, подтверждаемого:

- справкой об установлении инвалидности;
- рекомендациями ПМПК.

Дополнительные условия, учитывающие состояние здоровья, особенности психофизического развития, в соответствии с рекомендациями ПМПК (ППЭ на дому, звукоусиливающая аппаратура, наличие ассистента и т.д.):

Я предупрежден(а), что:

Результаты ЕГЭ по математике профильного уровня признаются в качестве результатов вступительных испытаний по математике при приеме на обучение по программам бакалавриата и программам специалитета в образовательные организации высшего образования.

ЕГЭ по информатике проводится в компьютерной форме с использованием специализированного программного обеспечения.

ЕГЭ по иностранным языкам в письменной и устной формах проходят в разные дни. Результаты по иностранным языкам письменной и устной части, полученные в разные годы, не суммируются.

Места расположения пунктов проведения экзаменов утверждаются Департаментом образования Орловской области и располагаются на территории Орловской области.

Бюджетное учреждение Орловской области «Региональный центр оценки качества образования» оставляет за собой право назначения на выбранные экзамены в одностороннем порядке без предварительного согласования.

С порядком проведения ГИА, в том числе со сроками, местами проведения ЕГЭ, с основаниями для удаления из ППЭ, с процедурой досрочного завершения экзамена по объективным причинам, правилами заполнения бланков и дополнительных бланков, о ведении в ППЭ и аудиториях видеонаблюдения, с порядком подачи и рассмотрения апелляций о нарушении Порядка и о несогласии с выставленными баллами, со временем и местом ознакомления с результатами ЕГЭ, ознакомлен (а).

Французский язык	
Испанский язык	
Китайский язык	
Обществознание	
Литература	

Выпускники прошлых лет вправе участвовать в ЕГЭ только в **резервные дни основного периода**. Участие в иные сроки проведения ЕГЭ допускается только при наличии уважительных причин, подтвержденных документально.

Прошу создать условия для сдачи экзаменов с учетом состояния здоровья, подтверждаемого:

- справкой об установлении инвалидности;
- рекомендациями ПМПК.

Дополнительные условия, учитывающие состояние здоровья, особенности психофизического развития, в соответствии с рекомендациями ПМПК (ППЭ на дому, звукоусиливающая аппаратура, наличие ассистента и т.д.):

Я предупрежден(а), что:

Результаты ЕГЭ по математике профильного уровня признаются в качестве результатов вступительных испытаний по математике при приеме на обучение по программам бакалавриата и программам специалитета в образовательные организации высшего образования.

ЕГЭ по информатике проводится в компьютерной форме с использованием специализированного программного обеспечения.

ЕГЭ по иностранным языкам в письменной и устной формах проходят в разные дни. Результаты по иностранным языкам письменной и устной части, полученные в разные годы, не суммируются.

Места расположения пунктов проведения экзаменов утверждаются Департаментом образования Орловской области и располагаются на территории Орловской области.

Бюджетное учреждение Орловской области «Региональный центр оценки качества образования» оставляет за собой право назначения на выбранные экзамены в одностороннем порядке без предварительного согласования.

С порядком проведения ГИА, в том числе со сроками, местами проведения ЕГЭ, с основаниями для удаления из ППЭ, с процедурой досрочного завершения экзамена по объективным причинам, правилами заполнения бланков и дополнительных бланков, о ведении в ППЭ и аудиториях видеонаблюдения, с порядком подачи и рассмотрения апелляций о нарушении Порядка и о несогласии с выставленными баллами, со временем и местом ознакомления с результатами ЕГЭ, ознакомлен (а).

Согласие на обработку персональных данных прилагается.

Подпись заявителя _____ / _____
Подпись _____ ФИО _____

«___» _____ 20___ г.

Регистрационный номер

--	--	--	--	--	--	--

